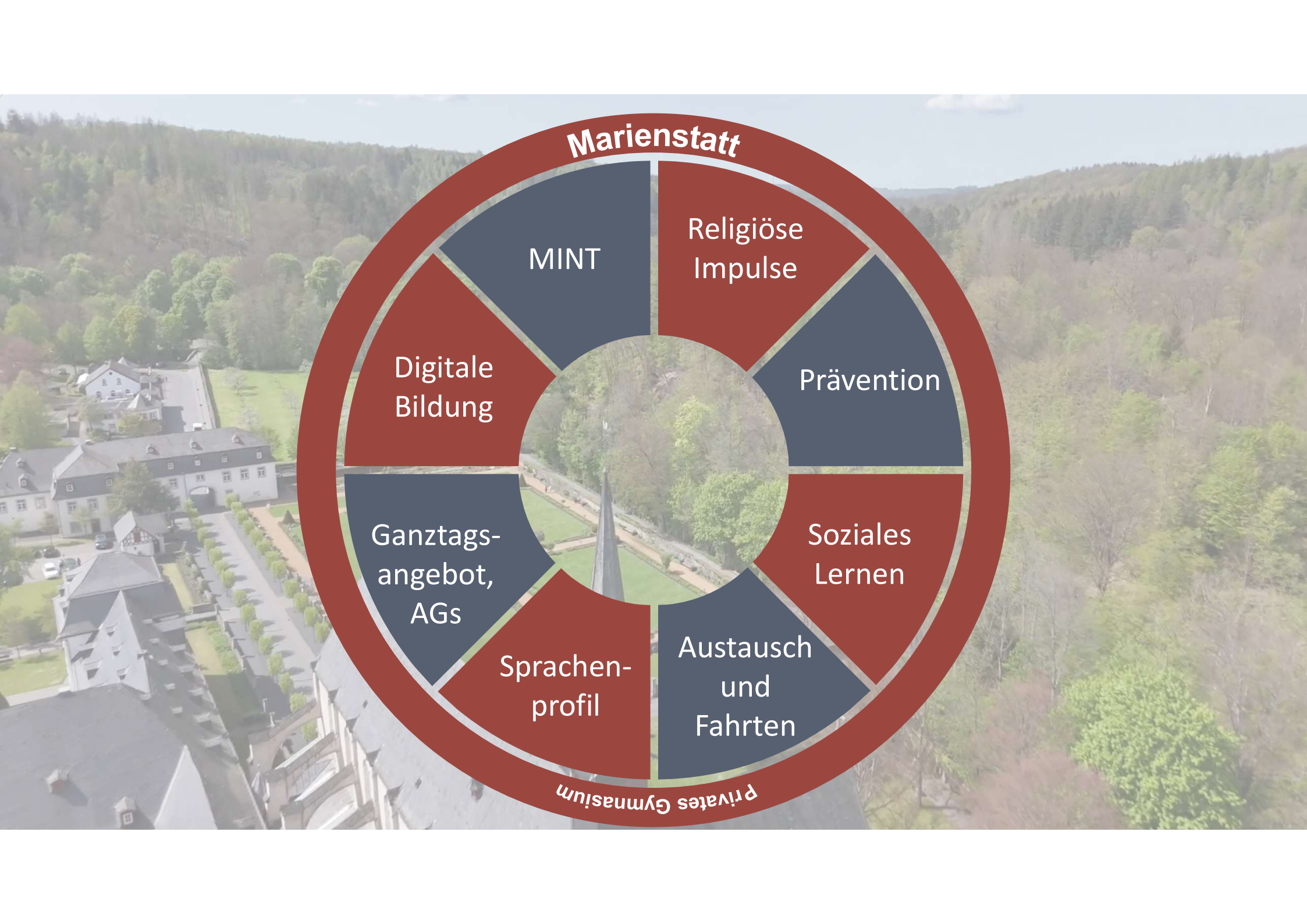




Herzlich
willkommen in
Marienstatt!



Marienstatt

MINT

Religiöse
Impulse

Digitale
Bildung

Prävention

Ganztags-
angebot,
AGs

Soziales
Lernen

Sprachen-
profil

Austausch
und
Fahrten

Privates Gymnasium



Was ist gutes Leben?

Was tut mir gut?
Was braucht der Planet?
Wie wollen wir in Zukunft leben?
Ist Religion gefährlich?
Was glauben die Anderen?

Religionsunterricht ist Werteunterricht

Was macht man in einer Kirche und warum?
Gibt es einen Gott?
Darf man lügen?



**Gottesdienste
im Jahresverlauf**

Religionsunterricht bis zum Abitur
(Angehörige anderer Religionen wählen kath. oder ev. Unterricht)



**Night-Fever,
Taizé-Fahrten**



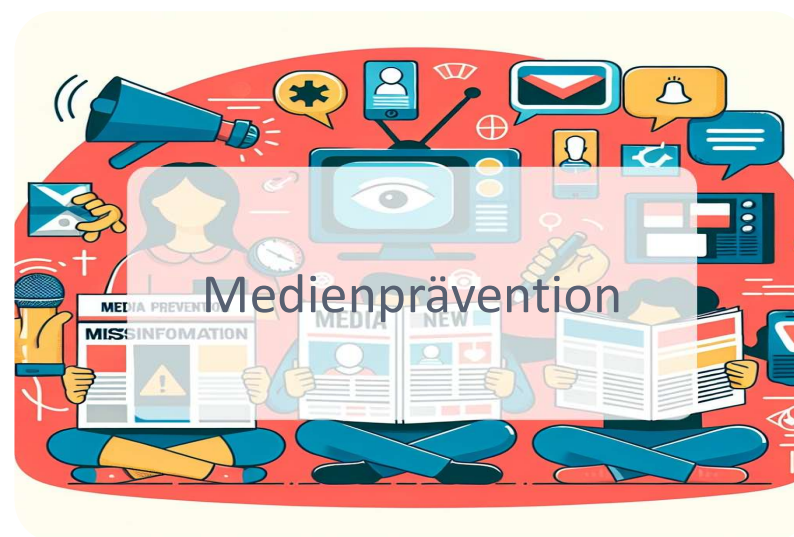
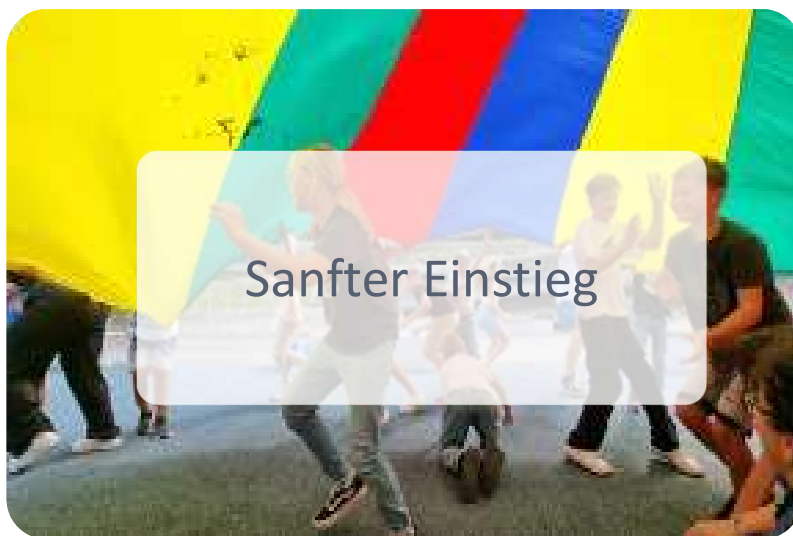
**Begegnung mit
dem Kloster
(-leben)**



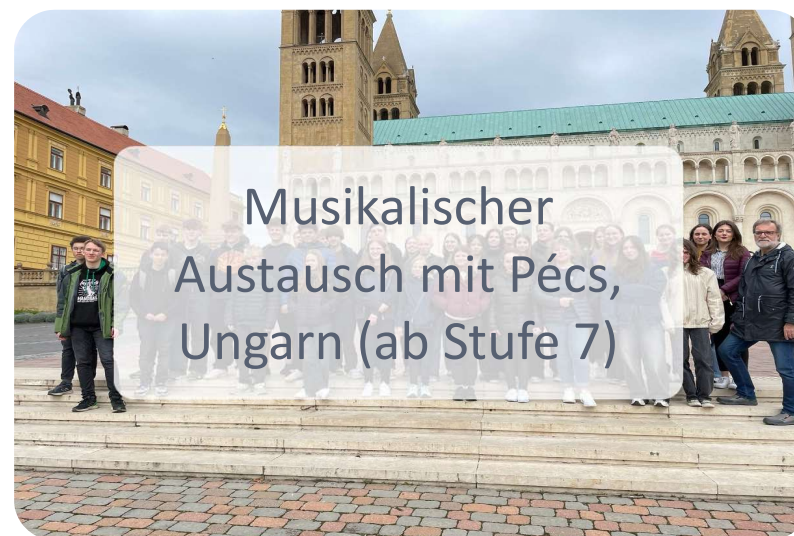
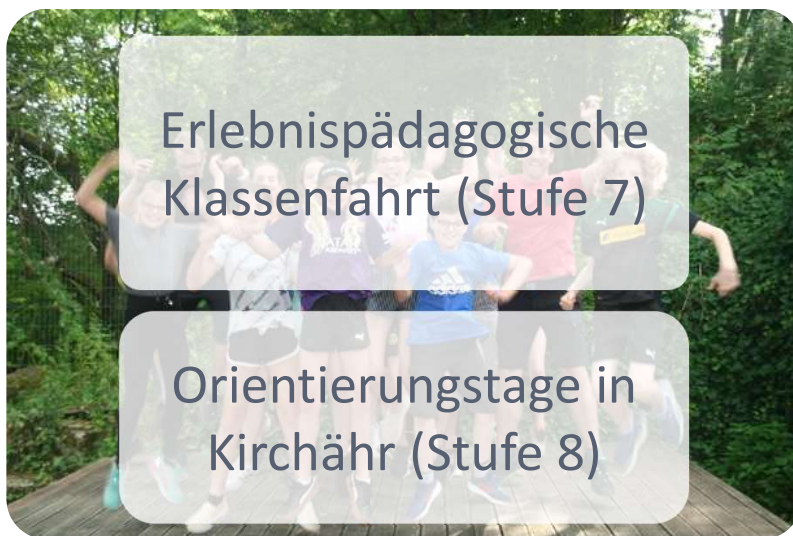
**Wegweiser Hilfe,
Schulseelsorge**













Austausch
 commutatio
 ὑπόγειον
 compréhension
 openess
 exchange
 ouverture
 understanding
 varieties
 apertio
 ταυτότητα
 σεβασμός
 οὐνεμία
 ΠΟΙΚΙΛΙΑ
 ἡγεμονία
 Vielfalt
Eine Sprache ist der Schlüssel zu einer Kultur.
 respect
 Respekt
 Identität
 identité
 diversité
 identité
 échange
 Offenheit
 respectus
 intellectus
 diversity
 identitas





Ihre schrittweise Wahl der Fremdsprachen

- Unterricht in den Fremdsprachen in (klassenübergreifenden) Lerngruppen abhängig von den Ergebnissen der Wahl der Eltern

Profil	I	II	III
Klasse 5	Latein	Englisch	Englisch
Klasse 6	Englisch	Latein	Französisch
Klasse 8	Französisch oder Griechisch	Französisch oder Griechisch	Latein
Latinum	10	10	13

3. Fremdsprache verpflichtend, in Profil II und III aber nur „positiv versetzungsrelevant*“.

*Eine Fehlnote (mangelhaft, ungenügend) auf dem Zeugnis ist nicht versetzungsrelevant, eine befriedigende oder bessere Zeugnisnote kann Fehlnoten in Nebenfächern ausgleichen.



Ihre Wahl der Schultagsform

Sprachen-
profil

Ganztags-
angebot,
AGs

Digitale
Bildung

Halbtag



Unterricht von 7.20 –
12.20 Uhr im
Klassenverband

Ggf. AGs

Ganztag additiv



Unterricht von 7.20 –
12.20 Uhr im
Klassenverband

Mittagessen

Lernzeiten und AGs

Ganztag rhythmisiert



Unterricht

Lernzeit

Unterricht

Mittagessen, Lernzeit,
AGs



Stundenplan additiver Ganztag 5 und 6



Sprachen-
profil

Ganztags-
angebot,
AGs

Digitale
Bildung

	Mo	Di	Mi	Do	Fr
7.20 – 8.05	Klassenleitungs- stunde				
8.05 – 8.50					
9.05 – 9.50				Fördern Deutsch	
9.50 – 10.35					
10.50 – 11.35					
11.35 – 12.20					
12.20 – 13.05	Essen und Mittagspause				
13.05 – 13.50	Ruhe/Spiel	ELSA	Ruhe/Spiel	ELSA	
14.05 – 14.50	ELSA	AGs	ELSA	AGs	
14.50 – 15.30	ELSA		ELSA		



Stundenplan rhythmisierter Ganztag 5 und 6



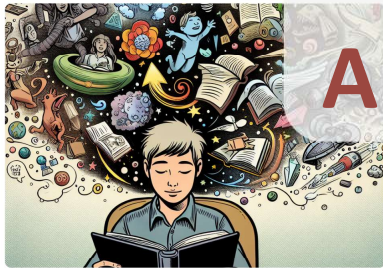
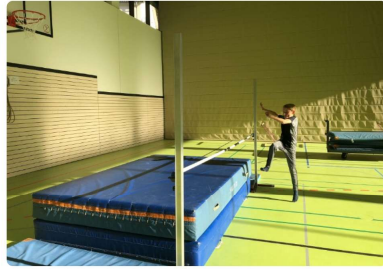
	Mo	Di	Mi	Do	Fr
7.20 – 8.05	Klassenleitungsstunde				
8.05 – 8.50					
9.05 – 9.50	Lernzeit			Fördern Deutsch	Lernzeit
9.50 – 10.35			Lernzeit		
10.50 – 11.35					
11.35 – 12.20					
12.20 – 13.05	Essen und Mittagspause				
13.05 – 13.50	Ruhe/Spiel	ELSA	Ruhe/Spiel	ELSA	
14.05 – 14.50		AGs		AGs	
14.50 – 15.30			ELSA		



Sprachen-
profil

Ganztags-
angebot,
AGs

Digitale
Bildung



Unsere aktuellen Arbeitsgemeinschaften



Chor



Robotik



Leichtathletik



Handarbeit



Mountainbike



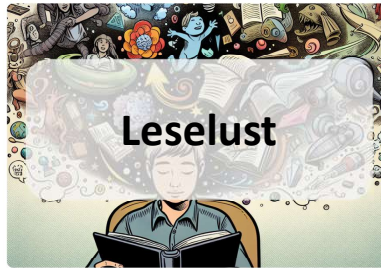
Band



Tastaturlehrgang



Erste Hilfe



Leselust



Generationen-treff



Foto und Video



**Fußball
(Mädchen, Jungen)**



**Tischtennis I, II
(5-6, 7-10)**



Schulimkerei

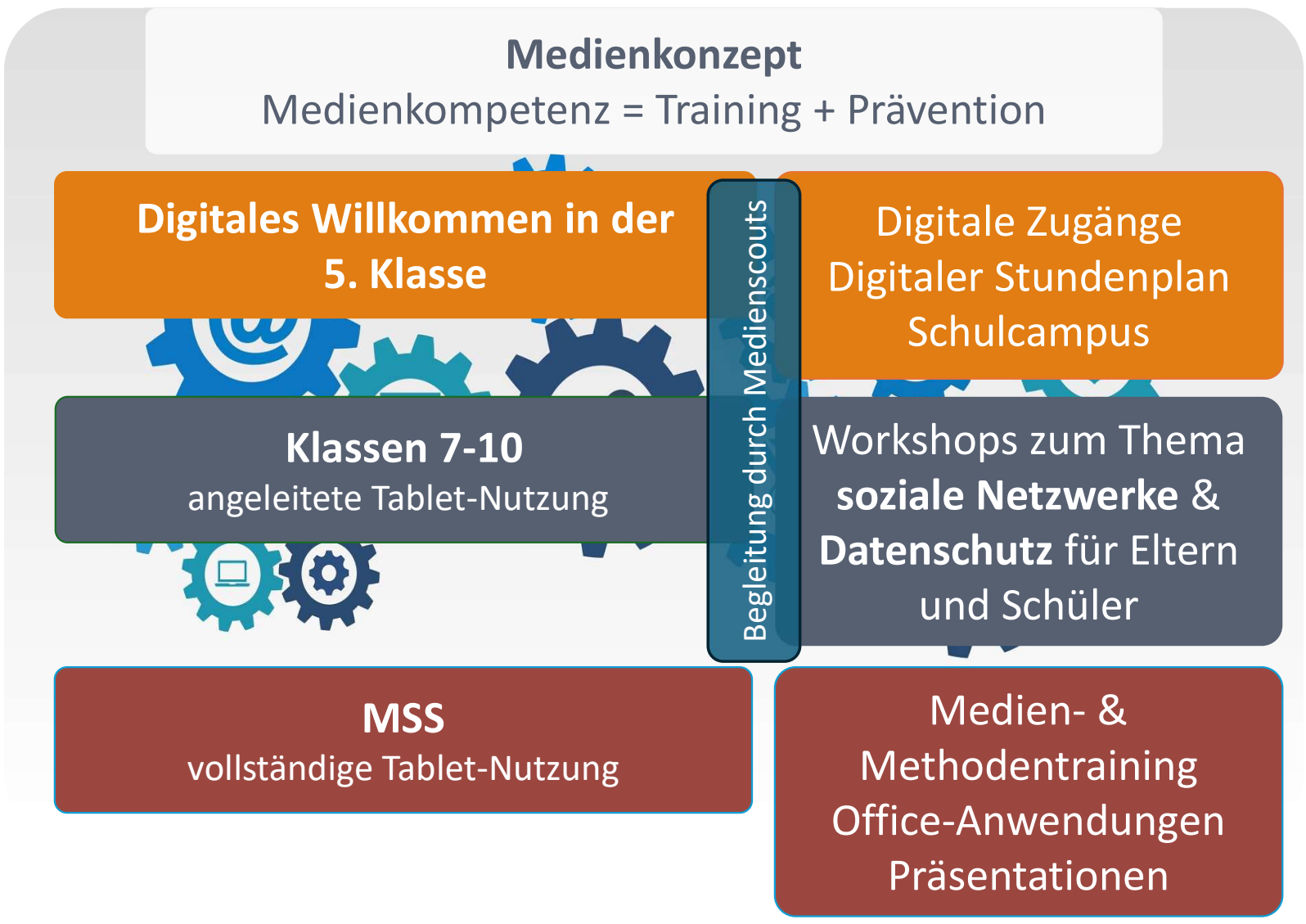


Geocaching



**Wald, Wiese und
Fluss entdecken**







Tablets im Unterricht

Klasse 5 - 6

in der Regel keine eigenen Tablets,
(Ausnahme für digitale Schulbücher)

Einsatz im Unterricht mit
Schulgeräten

Klassen 7-10

angeleitete Tablet-Nutzung

Tabletführerschein als
Voraussetzung

MSS

vollständige Tablet-Nutzung

Grundsätzlich im
Unterricht erlaubt

Grundlage: Nutzungsvereinbarung für digitale Endgeräte



Grundlage: Nutzungsvereinbarung für digitale Endgeräte



NUTZUNGSVEREINBARUNG



Der Gegenstand dieser Vereinbarung ist die Nutzung von **digitalen Endgeräten**, die durch Schülerinnen und Schüler von zu Hause mit in die Schule gebracht werden.¹

1. Mir ist die Nutzung von **Smartphones (inkl. Kopfhörern)** und der **SMART-Funktion** einer **Smartwatch** in der Schule grundsätzlich **nicht erlaubt**. Das **Smartphone** bleibt auf dem Schulgelände **stummgeschaltet** und (zusammen mit den Kopfhörern) in der **Tasche**, die **Smartwatch** wird nur im **Flugmodus** betrieben.
Die Nutzung dieser Geräte kann mir für Unterrichtszwecke von einer Lehrerin oder einem Lehrer bzw. einer Mitarbeiterin oder einem Mitarbeiter der Schule aber zeitweise erlaubt werden.²
Als Oberstufenschülerin oder Oberstufenschüler (also ab der Stufe 10 in G8) darf ich in Freistunden Smartphones (inkl. Kopfhörern) und Smartwatches in den ausgewiesenen Aufenthaltsräumen benutzen.
2. Die Nutzung von **schülereigenen Tablets und Laptops** für Lernzwecke ist...
 - in der **Unterstufe** noch **nicht vorgesehen**;³
 - mir in der **Mittelstufe** erlaubt, **wenn** ich zuvor einen Kurs „Tablet-Führerschein“ belegt habe und ich die Grundlagen der Nutzung digitaler Endgeräte beherrsche;⁴
 - mir in der **Oberstufe** grundsätzlich **erlaubt**.

Meine Nutzung kann durch eine Lehrerin oder einen Lehrer bzw. eine Mitarbeiterin oder einen Mitarbeiter der Schule aber sowohl zeitweise erlaubt als auch eingeschränkt werden. In der Schule werde ich das Tablet bzw. den Laptop nicht für private Zwecke nutzen.

3. Alle meine digitalen Endgeräte sind bei **Leistungsüberprüfungen** auszuschalten. Für die Dauer einer Kursarbeit werde ich sie bei der Aufsichtsperson abgeben. Die Benutzung gilt als Täuschungsversuch und das bloße Mitführen kann als solcher geahndet werden.
4. Meine Schule übernimmt keine Haftung für **Verlust** oder **Beschädigungen** digitaler Endgeräte. Ich habe insbesondere selbst dafür Sorge zu tragen, dass mein digitales Endgerät in der Pause sorgfältig und sicher verwahrt wird.⁵
5. Ich erhalte als Schülerin oder Schüler einen **individuellen Zugang** für das Schulnetzwerk MNS+ und das WLAN. Hierzu muss ich mich mit meinem eigenen Nutzernamen anmelden. Eine Anmeldung mit einem fremden Nutzernamen ist nicht erlaubt und führt zu einer temporären Sperrung beider Zugänge. Ich habe darauf zu achten, dass mein Passwort nur mir selbst bekannt ist. Ich muss mein Passwort ändern, wenn es einen Hinweis gibt, dass es in die Hände von Unbefugten gelangt ist. Bei Verdacht auf strafbare Handlungen kann auf meine gespeicherten Nutzerdaten zugegriffen werden.

¹ Für die schuleigenen Geräte, die in einzelnen Unterrichtsstunden verwendet werden, gelten die Punkte 5-10 und 12 im gleichen Maße.

² Zum Beispiel auch für das Abrufen des Vertretungsplans nach Beendigung des Unterrichts und vor dem Gang in die Pause.

³ Ausnahmen können z.B. für die Nutzung einer digitalen Ausgabe von Schulbüchern gewährt werden.

⁴ Ein entsprechender Kurs wird im Rahmen von ca. vier Doppelstunden in der AG-Zeit stattfinden und auch die Vorgaben zum Datenschutz und Urheberrecht thematisieren.

⁵ Zum Beispiel durch Einschließen in den Spind oder Mitführen in der Schultasche.

6. Mir sind der **Download** und das **Streaming** von Filmen, Musik und Spielen über das schulische WLAN in der gesamten Schule ausdrücklich nicht gestattet, außer es wurde von einer Lehrperson beauftragt. Das gilt auch für die Pausen und Freistunden.⁶
7. **Verbotene** und nicht altersgerechte **Inhalte** darf ich auf meinem digitalen Endgerät weder laden noch speichern.
8. Mir ist das Zeigen und Abspielen von **privaten** Fotos, Filmaufnahmen, Musik, Spielen und anderen **Medieninhalten**, die in keinerlei Zusammenhang mit dem Unterricht stehen, nicht erlaubt. Lediglich als Oberstufenschülerin oder Oberstufenschüler darf ich solche Inhalte in ausgewiesenen Räumen in meinen Freistunden nutzen.
9. Ohne die ausdrückliche Erlaubnis meiner Lehrkraft werde ich keine **Film-, Bild- oder Tonaufnahmen** machen oder verwenden. Bild-, Ton- und Videoaufnahmen von anderen Personen werde ich nur mit deren ausdrücklichem Einverständnis machen.
10. Ich werde **niemanden** über die digitalen schulischen Kommunikationswege beleidigen oder verletzen. Mir sind die allgemeinen Regeln zum Umgang miteinander im Netz bekannt und ich wahre die Privatsphäre anderer Personen.
11. Wenn ich ein **Tablet** oder einen **Laptop** als **Lernmittel** in der Schule verwende, stelle ich sicher, dass...
 - mein Gerät **funktionsfähig** ist und mir das benötigte Zubehör im Unterricht vollständig zur Verfügung steht⁷,
 - ich jederzeit auf **Stift und Papier** zurückgreifen kann,
 - ich **Mitschriften** der Unterrichtsinhalte führe und auf Verlangen einer Lehrkraft vorweisen kann⁸ und
 - ich die **Grundlagen der Nutzung** digitaler Endgeräte beherrsche (siehe Punkt 2).
12. Ich verpflichte mich, die oben genannten Verhaltensregeln für den Umgang mit meinen digitalen Endgeräten einzuhalten. Verstöße gegen diese Regeln können neben erzieherischen und Ordnungsmaßnahmen der Schule auch straf- bzw. zivilrechtliche Folgen nach sich ziehen. Ich bin mir insbesondere bewusst, dass das digitale Endgerät bei einem Verstoß gegen die Nutzungsordnung eingezogen und erst nach Schulschluss im Sekretariat wieder ausgehändigt wird und meine Eltern benachrichtigt werden.

Name der Schülerin/des Schülers

Ort, Datum

Unterschrift der Schülerin/des Schülers

Unterschrift der/des Erziehungsberechtigten

⁶ Unter anderem kann nur so gewährleistet werden, dass die Funktionsfähigkeit der Internetverbindung für die gesamte Schule nicht durch eine Nutzung gestört wird, die nicht zu Lernzwecken geschieht.

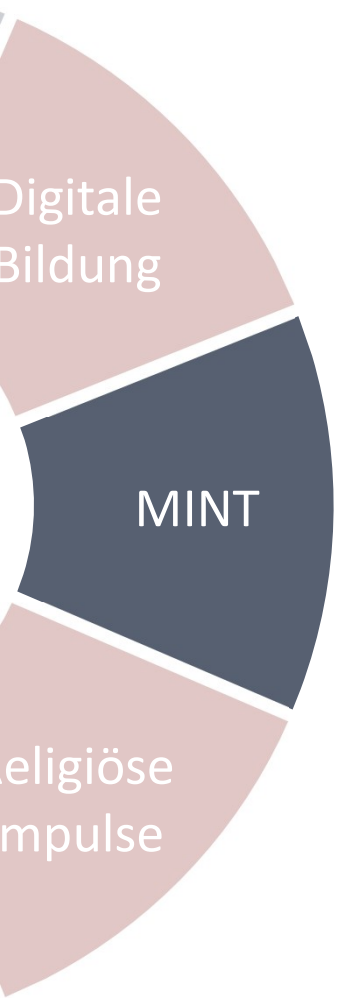
⁷ Hierzu gehören z.B. eine Powerbank (die Schule kann auch aus Haftungsgründen keine Lade-Infrastruktur zur Verfügung stellen), ein digitaler Stift und Kopfhörer zum Abspielen von Audio-Lerninhalten.

⁸ Eine digitale Mitschrift wird mit einem **digitalen Stift** („Pencil“) und einer geeigneten Notizen-App (z.B. Good-Notes oder One-Note) erstellt und als PDF-Dokument zur Verfügung gestellt. Das **Abtippen** von Unterrichtsinhalten mittels Tastatur ist aus didaktischen und praktischen Gründen **nicht erwünscht**.

Ganztags-
angebot,
AGs

Digitale
Bildung

MINT



Entdecken – Entwickeln – Zukunft gestalten

mint» ZERTIFIKAT



Buslinien

- Hinfahrten siehe Website
- Details siehe App



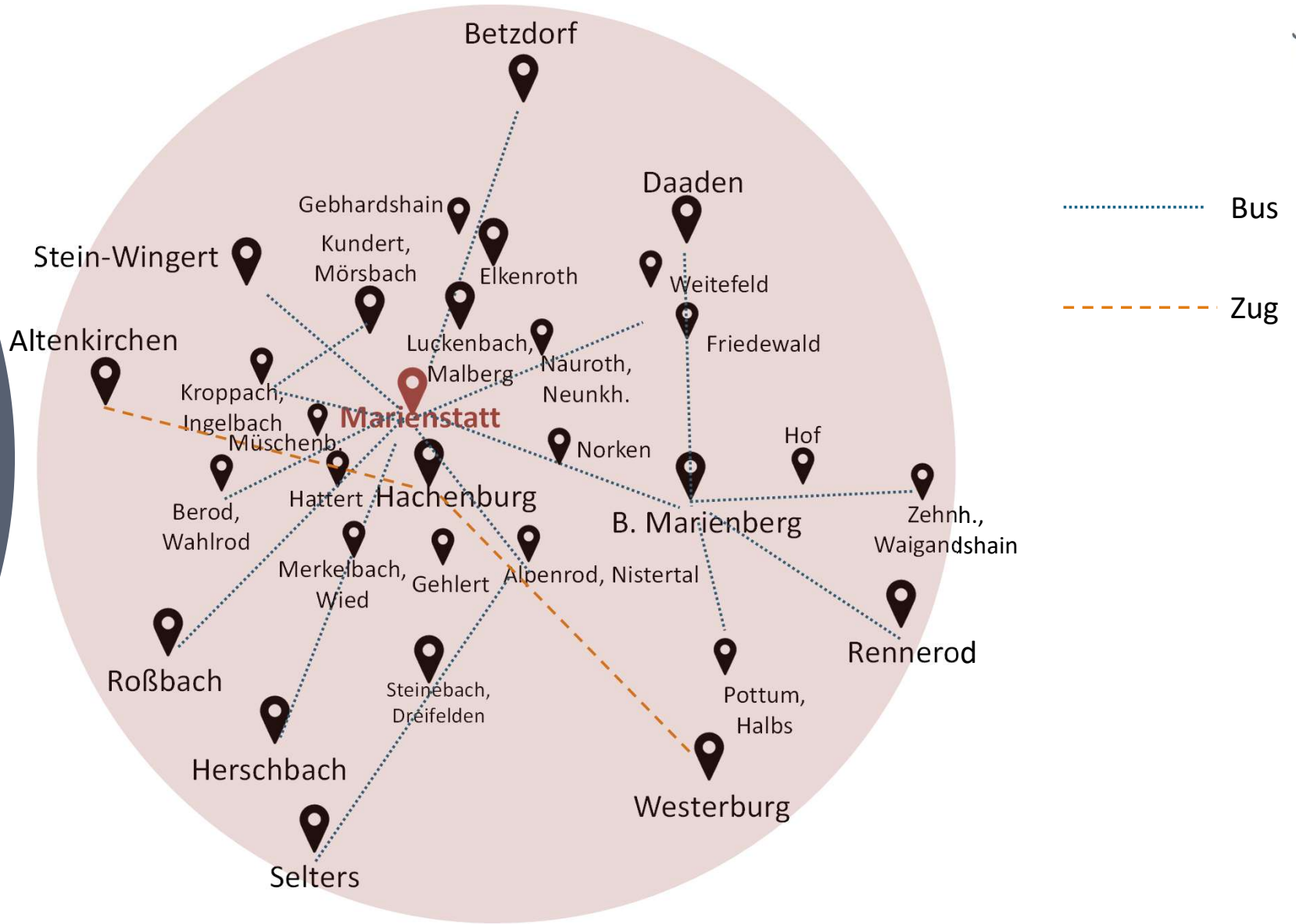
Zug

- Umstieg Hachenburg





Erreichbarkeit





Wir sind auf **Dreizügigkeit** (drei Klassen pro Jahrgangsstufe) festgelegt.

Kriterien für die Aufnahme:

- Notenbild
- ggf. „Geschwisterbonus“
- Erreichbarkeit der Schule

Anmeldungen



Anmeldetermine (jeweils 14.00 – 18.00 Uhr)

- Dienstag, 03.02.2026
- Mittwoch, 04.02.2026
- Donnerstag, 05.02.2026



Buchen Sie bitte einen Gesprächstermin über unsere Website bzw. nebenstehenden QR-Code.

Die Reihenfolge der Anmeldungen spielt für die Entscheidung über die Aufnahme keine Rolle.

Anmeldungen

Bitte zur Anmeldung mitbringen:

Kind, das angemeldet werden soll

Ausgefüllte Anmeldeunterlagen inkl.

- Stammbuch
- Passbild
- die letzten drei Zeugnisse



(3/I, 3/II, 4/I) in Original und Kopie

Sie finden die Unterlagen auf unserer Website.

